

Pri dvotarifnem obračunu se najprej popiše števrno stanje, ko je na ekranu prikazana oznaka **1**, zatem pa še stanje z oznako **2**. Pri enotarifnem obračunu se popiše števrno stanje, ko na ekranu ni prikazane nobene od prej omenjenih oznak.

Odklopnik

V primeru, da je odklopnik izklopljen je potrebno pritisniti tipko na vratih priključno merilne omarice, oziroma tipko za ponovni vklop odklopnika, ki je označena na prvi strani navodila.

Vklop se izvede z enkratnim pritiskom tipke. Če zaradi preobremenitve pride do ponovnega izklopa odklopnika, je treba pred naslednjim poskusom vklopa počakati 1 minuto.

Števec ima vgrajeno stikalno uro. V števcu je vpisan slovenski tarifni pravilnik, ki upošteva premik ure ob spremembah iz poletnega na zimski čas in obratno.

VT	ponedeljek - petek:	od 06:00 do 22:00
MT	ponedeljek - petek:	od 00:00 do 06:00 in od 22:00 do 24:00
	sobota, nedelja in prazniki:	od 00:00 do 24:00

Koristne informacije:

Klicni center:

- prijava okvare ali motnje 080 34 31
- reklamacije in informacije 080 34 32

E-pošta: info@elektro-primorska.si

Prijava na SMS/e-poštno obveščanje o planiranih prekinitvah dobave električne energije: <http://www.elektro-primorska.si/sms-e-mail-obvescanje>

Gospodinjski števec

Landis+Gyr



Spoštovani!

Obveščamo vas, da smo na vašem merilnem mestu vgradili elektronski števec.

Ko bo omogočeno daljinsko odčitavanje števca, boste vključeni v obračun po dejanski porabi električne energije.

Za vas smo pripravili kratka navodila za uporabo števca.

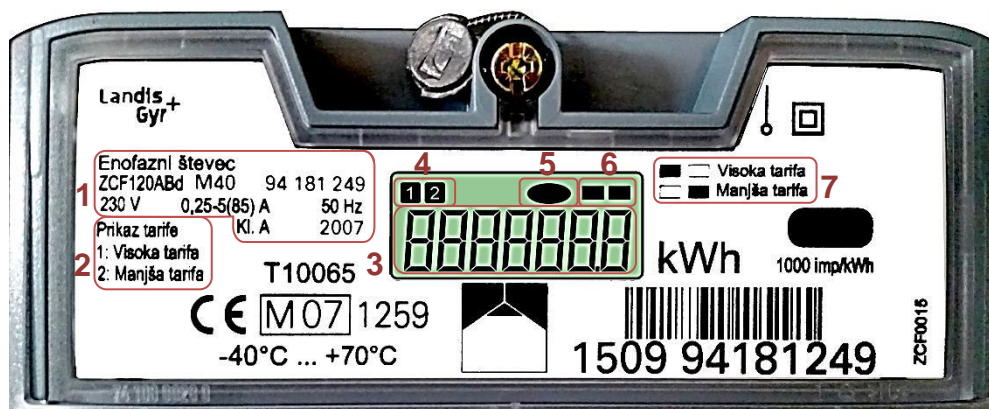
Elektro Primorska d.d.

Tipka za vklop odklopnika

LCD prikazovalnik

Gospodinjski elektronski števec za merjenje električne energije tip ZCF in ZMF, proizvajalca Landis+Gyr je z Zakonom o meroslovju (ZMer-1) odobreno merilo. Števec ima vgrajeno stikalno uro ter odklopnik. Sinhronizacijo ure v števcu in prenos merilnih podatkov izvaja merilni center Elektro Primorska d.d. dnevno preko daljinske komunikacije.

Čelna stran števca



1 – osnovni podatki o števcu (tip in tehnični podatki)

2 – legenda oznak za prikaz tarife

3 – prikaz števnega stanja

4 – prikaz tarife v kateri je izmerjeno števnico stanje iz točke 3

oznaka **1** → Prikaz števnega stanja višje dnevne tarifne postavke (v nadaljevanju VT)

oznaka **2** → Prikaz števnega stanja nižje dnevne tarifne postavke (v nadaljevanju MT)

brez oznak → Prikaz seštevka števnega stanja višje in nižje dnevne tarifne postavke oziroma prikaz števnega stanja enotne dnevne tarifne postavke (v nadaljevanju ET)

5 – indikator porabe električne energije. Utripanje indikatorja pomeni, da je prisotna poraba energije

6 – prikaz trenutno aktivne dnevne tarifne postavke

■ □ → oznaka za VT

□ ■ → oznaka za MT

7 – legenda oznak za prikaz trenutno aktivne tarife

Za prikaz posameznega menija ni potrebno pritiskati nobene tipke. Na LCD zaslonu števca se vsakih 10 s samodejno zamenja prikaz podatkov.

Prikazi posameznih menijev

Prikaz števnega stanja na VT (prikazan je znak **1)**



Zgornji primer prikazuje števnico stanje, ki je 13,3 kWh.

Oznaka ■ v levem položaju pomeni, da števec trenutno meri električno energijo po VT.

Prikaz števnega stanja na MT (prikazan je znak **2)**



Zgornji primer prikazuje števnico stanje, ki je 16,3 kWh.

Oznaka ■ v levem položaju pomeni, da števec trenutno meri električno energijo po VT.

Prikaz seštevka števnega stanja na VT in MT oziroma prikaz števnega stanja za ET



Zgornji primer prikazuje seštevek števnega stanja na VT in MT, ki je 29,6 kWh.

Oznaka ■ v desnem položaju pomeni, da števec trenutno meri električno energijo po MT.