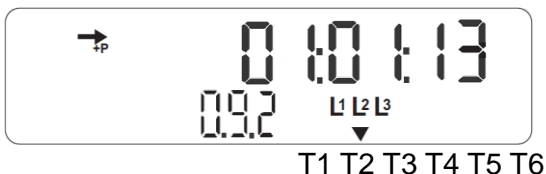


Prikaz datuma (koda 0.9.2)



Zgornji primer prikazuje trenutni datum, ki je 1.1.2013 (dan:mesec:leto).

Puščica ▼ prikazuje, da števec trenutno meri električno energijo po MT.

Odklopnik

< brez prikaza >	Odklopnik vklopljen
☒	Odklopnik izklopljen

V primeru, da je odklopnik izklopljen je potrebno pritisniti tipko na vratih priključno merilne omarice, oziroma tipko za ponovni vklop odklopnika, ki je označena na prvi strani navodila.

Vklop se izvede z enkratnim pritiskom tipke. Če zaradi preobremenitve pride do ponovnega izklopa odklopnika, je treba pred naslednjim poskusom vklopa počakati 1 minuto.

Števec ima vgrajeno stikalno uro. V števcu je vpisan slovenski tarifni pravilnik, ki upošteva premik ure ob spremembah iz poletnega na zimski čas in obratno.

VT	ponedeljek - petek:	od 06:00 do 22:00
MT	ponedeljek - petek:	od 00:00 do 06:00 in od 22:00 do 24:00
	sobota, nedelja in prazniki:	od 00:00 do 24:00

Koristne informacije:

Klicni center:

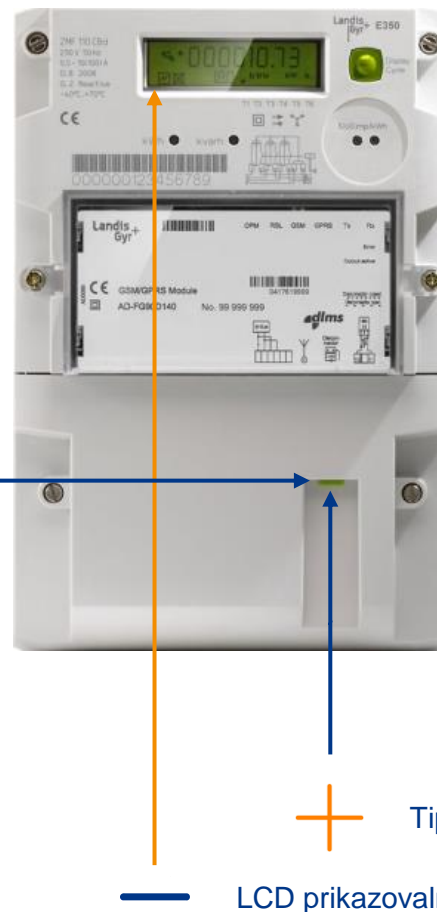
- prijava okvare ali motnje 080 34 31
- reklamacije in informacije 080 34 32

E-pošta: info@elektro-primorska.si

Prijava na SMS/e-poštno obveščanje o planiranih prekinitvah dobave električne energije: <http://www.elektro-primorska.si/sms-e-mail-obvescanje>

Gospodinjski števec

Landis+Gyr E350



Spoštovani!

Obveščamo vas, da smo na vašem merilnem mestu vgradili sodoben elektronski števec.

Ko bo omogočeno daljinsko odčitavanje števca, boste vključeni v obračun po dejanski porabi električne energije.

Za vas smo pripravili kratka navodila za uporabo novega števca.

Elektro Primorska d.d.

Gospodinjski elektronski števec za merjenje električne energije tip ZCF in ZMF, proizvajalca Landis+Gyr je z Zakonom o meroslovju (ZMer-1) odobreno merilo. Števec ima vgrajeno stikalno uro ter odklopnik. Sinhronizacijo ure v števcu in prenos merilnih podatkov izvaja merilni center Elektro Primorska d.d. dnevno preko daljinske komunikacije.

Čelna stran števca



1 – osnovni podatki o števcu (tip in tehnični podatki)

2 – CE znak o certifikaciji naprave

3 – prikaz količine izmerjene električne energije, datuma ali ure

4 – prikaz kode registra veličine iz točke 3

koda **1.8.1** → Prikaz števnega stanja višje dnevne tarifne postavke (v nadaljevanju VT)

koda **1.8.2** → Prikaz števnega stanja nižje dnevne tarifne postavke (v nadaljevanju MT)

koda **1.8.0** → Prikaz seštevka števnega stanja višje in nižje dnevne tarifne postavke oziroma prikaz števnega stanja enotne dnevne tarifne postavke (v nadaljevanju ET)

5 – Prikaz trenutno aktivne dnevne tarifne postavke (kjer se nahaja puščica ▼)

T1 → oznaka za VT

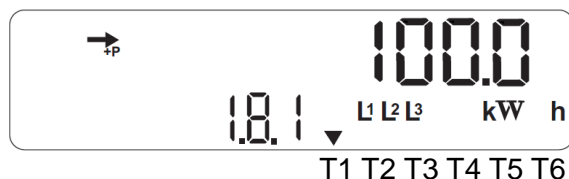
T2 → oznaka za MT

6 – tipka za listanje po menijih

Za prikaz posameznega menija ni potrebno pritiskati nobene tipke. Na LCD zaslonu števca se vsakih 10 s samodejno zamenja prikaz podatkov.

Prikazi posameznih menijev

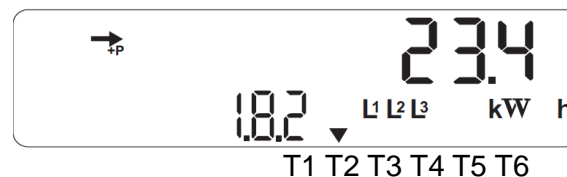
Prikaz števnega stanja na VT (koda 1.8.1)



Zgornji primer prikazuje števnico stanja, ki je 100,0 kWh.

Puščica ▼ prikazuje, da števec trenutno meri električno energijo po VT.

Prikaz števnega stanja na MT (koda 1.8.2)

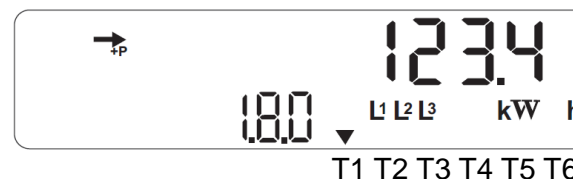


Zgornji primer prikazuje števnico stanja, ki je 23,4 kWh.

Puščica ▼ prikazuje, da števec trenutno meri električno energijo po MT.

Pri dvotarifnem obračunu se najprej popiše števnico stanja, ko je na ekranu prikazana koda 1.8.1, zatem pa še stanje s kodo 1.8.2.

Prikaz seštevka števnega stanja na VT in MT oziroma prikaz števnega stanja za ET (koda 1.8.0)

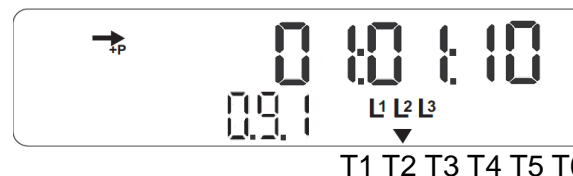


Zgornji primer prikazuje seštevka števnega stanja na VT in MT, ki je 123,4 kWh.

Puščica ▼ prikazuje, da števec trenutno meri električno energijo po VT.

Pri enotarifnem obračunu se popiše števnico stanja, ko je na ekranu prikazana koda 1.8.0.

Prikaz ure (koda 0.9.1)



Zgornji primer prikazuje trenutni čas, ki je: 01:01:10 (ura:minuta:sekunda).

Puščica ▼ prikazuje, da števec trenutno meri električno energijo po MT.