

## Prikaz datuma (koda 0.9.2)



Puščica ▼ prikazuje, da števec trenutno meri električno energijo v MT.

Zgornji primer prikazuje trenutni datum, ki je 20. 5. 2020 (dan:meseč:leto).

Števec prikazuje tudi registre oddane električne energije 2.8.0, 2.8.1 in 2.8.2

## Stanje odklopnika

Lučka sveti	odklopnik je razklenjen, električna je odklopljena
Lučka utripa	odklopnik je pripravljen za ponovni priklop
Lučka ne sveti	odklopnik je sklenjen, električna je priklopljena

*V primeru, da je električna odklopljena, pritisnite tipko za ponovno priključitev na vratih priključno merilne omarice oziroma na števcu.*

Tipko držite pritisnjeno približno 5 sekund oziroma dokler je na zaslonu napisano **Connect**. Če zaradi preobremenitve pride do ponovnega odklopa električne, je potrebno pred naslednjim poskusom vklopa počakati 1 minuto.

## Tarifni pravilnik

*V števcu je vpisan slovenski tarifni pravilnik, ki upošteva premik ure ob spremembah iz poletnega na zimski čas in obratno.*

<b>VT</b>	ponedeljek - petek:	od 06:00 do 22:00
<b>MT</b>	ponedeljek - petek: sobota, nedelja in prazniki:	od 00:00 do 06:00 in od 22:00 do 24:00 od 00:00 do 24:00

## Koristne informacije

Klicni center:

- prijava okvare ali motnje 080 34 31
- reklamacije in informacije 080 34 32

E-pošta: [info@elektro-primorska.si](mailto:info@elektro-primorska.si)

Prijava na SMS/e-poštno obveščanje o planiranih prekinitvah dobave električne energije: <http://www.elektro-primorska.si/sms-e-mail-obvescanje>.

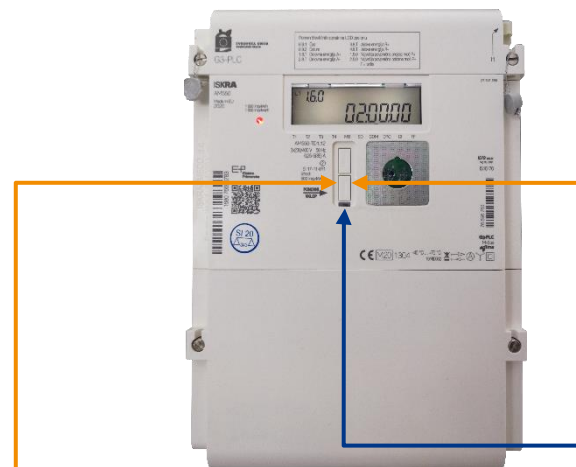
Gospodinjški števec

Iskraemeco AM550



EVROPSKA UNIJA  
KOHEZIJSKI SKLAD  
NALOŽBA V VAŠO PRIHODNOST

Elektro  
Primorska



## Spoštovani,

ob vgradnji novega pametnega števca električne energije smo za vas pripravili nekaj ključnih informacij, ki se nanašajo na izgradnjo naprednega merilnega sistema (v nadaljevanju NMS) in uporabo števca.

Tipka za ponovno priključitev

Lučka za prikaz statusa odklopnika

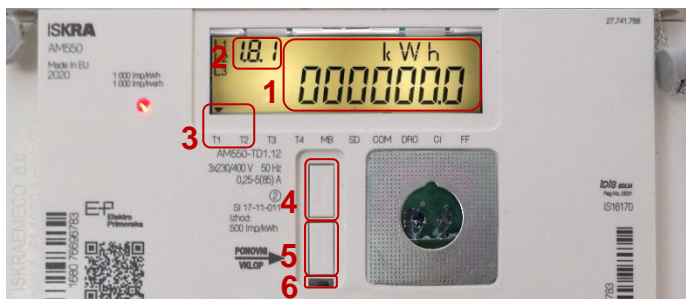
Elektro Primorska, d.d bo v obdobju med letoma 2017 in 2022 na svojem področju izvedla zamenjavo vseh 76.564 zastarelih obstoječih števcov električne energije s sodobnimi pametnimi števci. Namen operacije je izgradnja naprednega merilnega sistema. Naložbo sofinancirata Republika Slovenija in Evropska unija iz kohezijskega sklada.

Skladno z Uredbo o ukrepih in postopkih za uvedbo in povezljivost naprednih merilnih sistemov električne energije, bomo najkasneje do konca leta 2025 v sistem naprednega merjenja vključili vsa merilna mesta.

Sistem naprednega merjenja je osnovni gradnik pametnih omrežij. Njegova uvedba prinaša veliko koristi, tako za distribucijska podjetja in ostale akterje na trgu, kot tudi za vse uporabnike omrežja. Ključne koristi so sledeče:

- obračun po dejanski mesečni porabi od dneva vključitve v NMS
- izbira eno ali dvotarifnega načina merjenja brez stroškov nabave in vgradnje merilne opreme
- možnost večtarifnega obračuna električne energije (odvisno od ponudbe dobavitelja električne energije)
- ob prekoračitvi naročene moči je možen ponovni vklop brez čakanja na dežurno službo in brez stroškov zamenjave varovalk
- ustrezna merilna oprema za izgradnjo samooskrbe

## Čelna stran števca



1 – prikaz količine izmerjene električne energije, datuma in ure

2 – prikaz kode registra veličine iz točke 1

koda **1.8.1** → Prikaz števčnega stanja višje dnevne tarifne postavke (v nadaljevanju VT)

koda **1.8.2** → Prikaz števčnega stanja nižje dnevne tarifne postavke (v nadaljevanju MT)

koda **1.8.0** → Prikaz seštevka števčnega stanja višje in nižje dnevne tarifne postavke oziroma prikaz števčnega stanja enotne dnevne tarifne postavke (v nadaljevanju ET)

3 – prikaz trenutno aktivne dnevne tarifne postavke (kjer se nahaja puščica ▼)

**T1** → oznaka za VT

**T2** → oznaka za MT

4 – tipka za pomikanje po prikazih

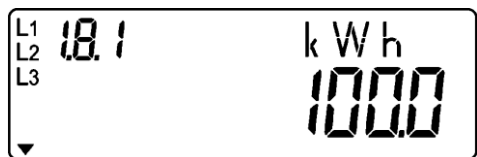
5 – tipka za ponovno priklučitev

6 – lučka za prikaz stanja odklopnika

Na LCD zaslonu se vsakih 10 sekund samodejno zamenja prikaz trenutnih podatkov, zato pritiskanje na tipko ni potrebno.

## Prikaz podatkov na zaslonu števca

### Prikaz števčnega stanja na VT (koda 1.8.1)

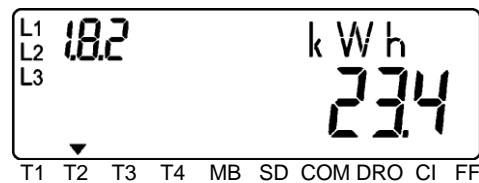


T1 T2 T3 T4 MB SD COM DRO CI FF

Zgornji primer prikazuje števčno stanje, ki je 100,0 kWh.

Puščica ▼ prikazuje, da števec trenutno meri električno energijo v VT.

### Prikaz števčnega stanja na MT (koda 1.8.2)

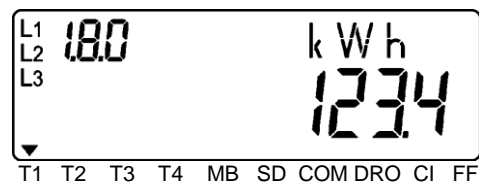


Zgornji primer prikazuje števčno stanje, ki je 23,4 kWh.

Puščica ▼ prikazuje, da števec trenutno meri električno energijo v MT.

Pri dvotarifnem obračunu se najprej popiše števčno stanje, ko je na ekranu prikazana koda 1.8.1, zatem pa še stanje s kodo 1.8.2.

### Prikaz seštevka števčnega stanja na VT in MT oziroma prikaz števčnega stanja za ET (koda 1.8.0)

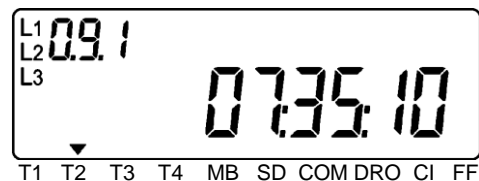


Zgornji primer prikazuje seštevka števčnega stanja na VT in MT, ki je 123,4 kWh.

Puščica ▼ prikazuje, da števec trenutno meri električno energijo v VT.

Pri enotarifnem obračunu se popiše števčno stanje, ko je na ekranu prikazana koda 1.8.0.

### Prikaz ure (koda 0.9.1)



Zgornji primer prikazuje trenutni čas, ki je: 07:35:10 (ura:minuta:sekunda).

Puščica ▼ prikazuje, da števec trenutno meri električno energijo v MT.