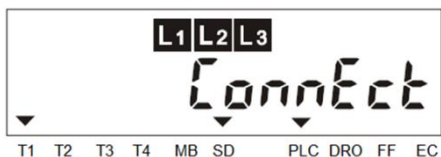
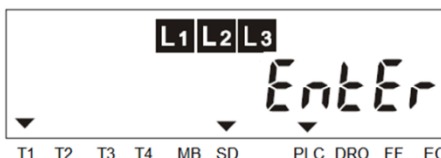


## Odklopnik

V primeru, da pride do izklopa odklopnika se na prikazovalniku izpiše »ConnEct«



V primeru, da je odklopnik izklopljen je potrebno pritisniti tipko na vratih priključno merilne omarice, oziroma tipko za ponovni vklop odklopnika, ki je označena na prvi strani navodila. Tipko držite pritisnjeno 5 sekund dokler se ne izpiše »EntEr« in jo nato izpustite. ⇒ ●



Če zaradi preobremenitve pride do ponovnega izklopa odklopnika, je treba pred naslednjim poskusom vklopa počakati 1 minuto.

Števec ima vgrajeno stikalno uro. V števcu je vpisan slovenski tarifni pravilnik, ki upošteva premik ure ob spremembah iz poletnega na zimski čas in obratno.

<b>VT</b>	ponedeljek - petek:	od 06:00 do 22:00
<b>MT</b>	ponedeljek - petek:	od 00:00 do 06:00 in od 22:00 do 24:00
	sobota, nedelja in prazniki:	od 00:00 do 24:00

## Koristne informacije:

Klicni center:

- prijava okvare ali motnje 080 34 31
- reklamacije in informacije 080 34 32

E-pošta: [info@elektro-primorska.si](mailto:info@elektro-primorska.si)

Prijava na SMS/e-poštno obveščanje o planiranih prekinitvah dobave električne energije: <http://www.elektro-primorska.si/sms-e-mail-obvescanje>

Gospodinjski števec

Iskra 381



## Spoštovani!

Obveščamo vas, da smo na vašem merilnem mestu vgradili sodoben elektronski števec.

Ko bo omogočeno daljinsko odčitavanje števca, boste vključeni v obračun po dejanski porabi električne energije.

Za vas smo pripravili kratka navodila za uporabo novega števca.

Elektro Primorska d.d.

Gospodinjski elektronski števec za merjenje električne energije tip ME in MT, proizvajalca Iskra je z Zakonom o meroslovju (ZMer-1) odobreno merilo. Števec ima vgrajeno stikalno uro ter odklopnik. Sinhronizacijo ure v števcu in prenos merilnih podatkov izvaja merilni center Elektro Primorska d.d. dnevno preko daljinske komunikacije.

## Čelna stran števca



1 – prikaz količine izmerjene električne energije, datuma ali ure

2 - prikaz kode registra veličine iz točke 1

koda **1.8.1** → Prikaz števčnega stanja višje dnevne tarifne postavke (v nadaljevanju VT)

koda **1.8.2** → Prikaz števčnega stanja nižje dnevne tarifne postavke (v nadaljevanju MT)

koda **1.8.0** → Prikaz seštevka števčnega stanja višje in nižje dnevne tarifne postavke oziroma prikaz števčnega stanja enotne dnevne tarifne postavke (v nadaljevanju ET)

3 – Prikaz trenutno aktivne dnevne tarifne postavke (kjer se nahaja puščica ▼)

**T1** → oznaka za VT

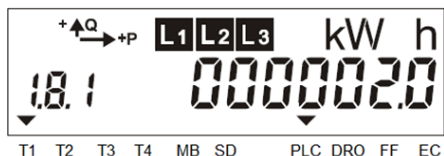
**T2** → oznaka za MT

4 – Osnovni podatki o števcu (tip in serijska številka)

Za prikaz posameznega menija ni potrebno pritiskati nobene tipke. Na LCD zaslonu števca se vsakih 10 s samodejno zamenja prikaz podatkov.

## Prikazi posameznih menijev

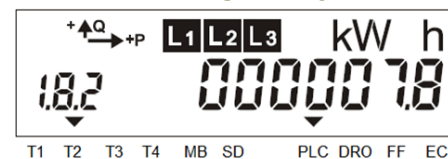
### Prikaz števčnega stanja na VT (koda 1.8.1)



Zgornji primer prikazuje števčno stanje, ki je 2,0 kWh.

Puščica ▼ v levem spodnjem delu LCD zaslona prikazuje, da števec trenutno meri električno energijo po tarifi VT.

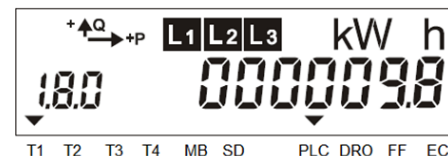
### Prikaz števčnega stanja na MT (koda 1.8.2)



Zgornji primer prikazuje števčno stanje, ki je 7,8 kWh.

Puščica ▼ v levem spodnjem delu LCD zaslona prikazuje, da števec trenutno meri električno energijo po tarifi MT.

### Prikaz seštevka števčnega stanja na VT in MT oziroma prikaz števčnega stanja za ET (koda 1.8.0)



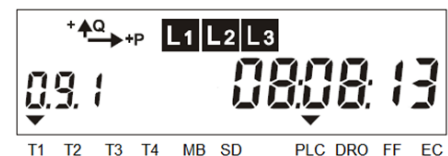
Zgornji primer prikazuje seštevka števčnega stanja na VT in MT, ki je 9,8 kWh.

Puščica ▼ v levem spodnjem delu LCD zaslona prikazuje, da števec trenutno meri električno energijo po tarifi VT.

Pri dvotarifnem obračunu se najprej popiše števčno stanje, ko je na ekranu prikazana koda 1.8.1, zatem pa še stanje s kodo 1.8.2.

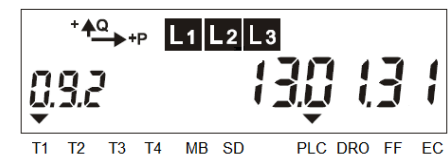
Pri enotarifnem obračunu se popiše števčno stanje, ko je na ekranu prikazana koda 1.8.0

### Prikaz ure (koda 0.9.1)



Zgornji primer prikazuje trenutni čas, ki je: 08:08:13 (ura:minuta:sekunda).

### Prikaz datuma (koda 0.9.2)



Zgornji primer prikazuje trenutni datum, ki je 31.01.2013 (leto.mesec.dan).