

Ponovni vklop elektrike

V primeru, da je prišlo do odklopa električne energije zaradi prekoračitve zakupljene moči ni potrebno klicati številko za prijavo okvar ali motenj temveč lahko ponovni vklop elektrike izvedete sami s pomočjo tipke na vratih priključno merilne omarice ali na števcu.



Vklop se izvede z enkratnim pritiskom tipke. Če zaradi preobremenitve pride do ponovnega izklopa odklopnika, je treba pred naslednjim poskusom vklopa počakati 1 minuto.

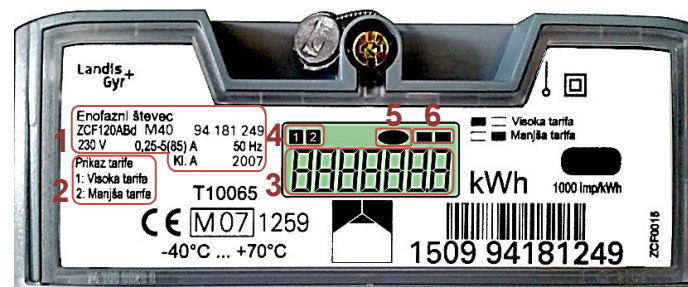
Gospodinjiski števec

Landis+Gyr

Spoštovani,

ob vgradnji novega števca električne energije smo za vas pripravili nekaj ključnih informacij, ki se nanašajo na odčitavanje števca in postopek za ponovni vklop elektrike.

Čelna stran števca



1 – osnovni podatki o števcu (tip in tehnični podatki)

2 – legenda oznak za prikaz tarife

3 – prikaz števnega stanja

4 – prikaz tarife v kateri je izmerjeno števnico stanje iz točke 3

oznaka **1** → Prikaz števnega stanja višje dnevne tarifne postavke (v nadaljevanju VT)

oznaka **2** → Prikaz števnega stanja nižje dnevne tarifne postavke (v nadaljevanju MT)

brez oznak → Prikaz seštevka števnega stanja višje in nižje dnevne tarifne postavke oziroma prikaz števnega stanja enotne dnevne tarifne postavke (v nadaljevanju ET)

5 – indikator porabe električne energije. Utripanje indikatorja pomeni, da je prisotna poraba energije

6 – prikaz trenutno aktivne dnevne tarifne postavke

■ □ → oznaka za VT

□ ■ → oznaka za MT

Za prikaz posameznega menija ni potrebno pritisniti nobene tipke. Na LCD zaslonu števca se vsakih 10 s samodejno zamenja prikaz podatkov.

Prikazi podatkov na zaslonu števca

Prikaz števnega stanja na VT (prikazan je znak 1)



Zgornji primer prikazuje števnico stanja, ki je 13,3 kWh.

Oznaka ■ v levem položaju pomeni, da števec trenutno meri električno energijo po VT.

Prikaz števnega stanja na MT (prikazan je znak 2)



Zgornji primer prikazuje števnico stanja, ki je 16,3 kWh.

Oznaka ■ v levem položaju pomeni, da števec trenutno meri električno energijo po VT.

Prikaz seštevka števnega stanja na VT in MT oziroma prikaz števnega stanja za ET



Zgornji primer prikazuje seštevek števnega stanja na VT in MT, ki je 29,6 kWh.

Oznaka ■ v desnem položaju pomeni, da števec trenutno meri električno energijo po MT.

Pri dvotarifnem obračunu se najprej popiše števnico stanja, ko je na ekranu prikazana oznaka 1, zatem pa še stanje z oznako 2. Pri enotarifnem obračunu se popiše števnico stanja, ko na ekranu ni prikazane nobene od prej omenjenih oznak.

Tarifni pravilnik

VT	ponedeljek - petek:	od 06:00 do 22:00
MT	ponedeljek - petek: sobota, nedelja in prazniki:	od 00:00 do 06:00 in od 22:00 do 24:00 od 00:00 do 24:00

Koristne informacije

Klicni center:

- prijava okvare ali motnje 080 34 31
- reklamacije in informacije 080 34 32

e-pošta: info@elektro-primorska.si

Dostop do merilnih in drugih podatkov vam je na voljo preko spletnega portala www.mojelektro.si in preko mobilne aplikacije Moj elektro. Mobilna aplikacija je dostopna preko Google Play (Android) in App Store (iOS).



Moj elektro
INFORMATIKA d.o.o.

Prijava na SMS/e – poštno obveščanje o planiranih prekinitvah dobave električne energije: <http://www.elektro-primorska.si/izklopi-obrazec>.