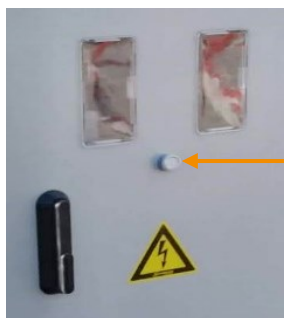


## Ponovni vklop elektrike

V primeru, da je prišlo do odklopa električne energije zaradi prekoračitve zakupljene moči ni potrebno klicati številko za prijavo okvar ali motenj temveč lahko ponovni vklop elektrike izvedete sami s pomočjo tipke na vratih priključno merilne omarice ali na števcu.



prikaz na zaslonu	pomen
< brez prikaza >	elektrika je priključljena
☒	elektrika je izklopljena

Vklop se izvede z enkratnim pritiskom tipke. Če zaradi preobremenitve pride do ponovnega izklopa odklopnika, je treba pred naslednjim poskusom vklopa počakati 1 minuto.

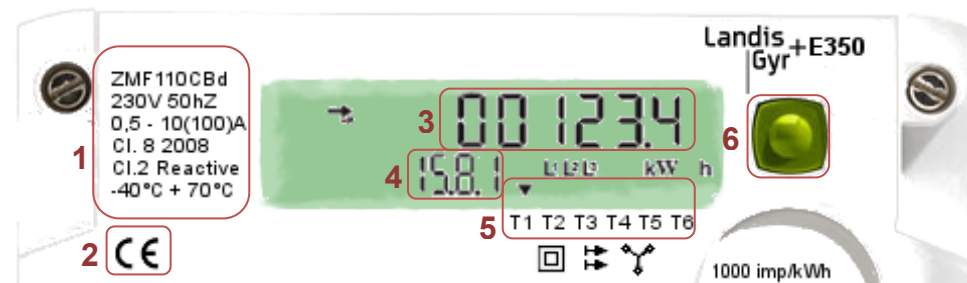
Gospodinjski števec

Landis+Gyr E350

## Spoštovani,

ob vgradnji novega števca električne energije smo za vas pripravili nekaj ključnih informacij, ki se nanašajo na odčitavanje števca in postopek za ponovni vklop elektrike.

## Čelna stran števca



1 – osnovni podatki o števcu (tip in tehnični podatki)

2 – CE znak o certifikaciji naprave

3 – prikaz količine izmerjene električne energije, datuma ali ure

4 – prikaz kode registra veličine iz točke 3

koda **1.8.1** → Prikaz števčnega stanja višje dnevne tarifne postavke (v nadaljevanju VT)

koda **1.8.2** → Prikaz števčnega stanja nižje dnevne tarifne postavke (v nadaljevanju MT)

koda **1.8.0** → Prikaz seštevka števčnega stanja višje in nižje dnevne tarifne postavke oziroma prikaz števčnega stanja enotne dnevne tarifne postavke (v nadaljevanju ET)

5 – Prikaz trenutno aktivne dnevne tarifne postavke (kjer se nahaja puščica ▼)

**T1** → oznaka za VT

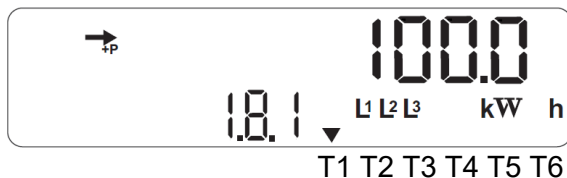
**T2** → oznaka za MT

6 – tipka za listanje po menijih

Za prikaz posameznega menija ni potrebno pritiskati nobene tipke. Na LCD zaslonu števca se vsakih 10 s samodejno zamenja prikaz podatkov.

## Prikaz podatkov na zaslonu števca

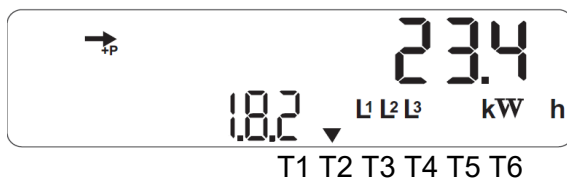
### Prikaz števnega stanja na VT (koda 1.8.1)



Zgornji primer prikazuje števnico stanja, ki je 100,0 kWh.

Puščica ▼ prikazuje, da števec trenutno meri električno energijo po VT.

### Prikaz števnega stanja na MT (koda 1.8.2)

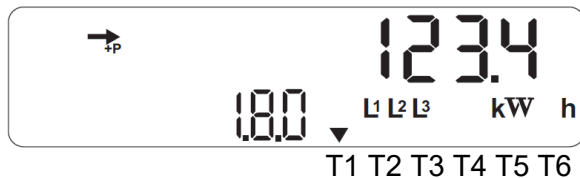


Zgornji primer prikazuje števnico stanja, ki je 23,4 kWh.

Puščica ▼ prikazuje, da števec trenutno meri električno energijo po MT.

Pri dvotarifnem obračunu se najprej popiše števnico stanja, ko je na ekranu prikazana koda 1.8.1, zatem pa še stanje s kodo 1.8.2.

### Prikaz seštevka števnega stanja na VT in MT oziroma prikaz števnega stanja za ET (koda 1.8.0)

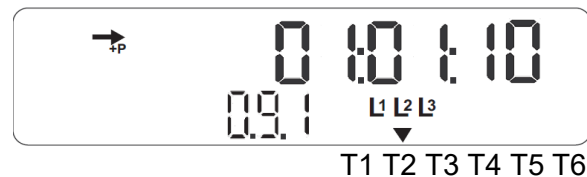


Zgornji primer prikazuje seštevka števnega stanja na VT in MT, ki je 123,4 kWh.

Puščica ▼ prikazuje, da števec trenutno meri električno energijo po VT.

Pri enotarifnem obračunu se popiše števnico stanja, ko je na ekranu prikazana koda 1.8.0.

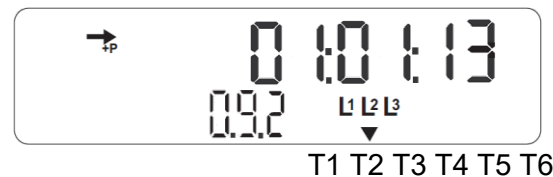
## Prikaz ure (koda 0.9.1)



Zgornji primer prikazuje trenutni čas, ki je: 01:01:10 (ura:minuta:sekunda).

Puščica ▼ prikazuje, da števec trenutno meri električno energijo po MT.

## Prikaz datuma (koda 0.9.2)



Zgornji primer prikazuje trenutni datum, ki je 1.1.2013 (dan:meseč:leto).

Puščica ▼ prikazuje, da števec trenutno meri električno energijo po MT.

## Tarifni pravilnik

<b>VT</b>	ponedeljek - petek:	od 06:00 do 22:00
<b>MT</b>	ponedeljek - petek: sobota, nedelja in prazniki:	od 00:00 do 06:00 in od 22:00 do 24:00 od 00:00 do 24:00

## Koristne informacije

Klicni center:

- prijava okvare ali motnje 080 34 31
- reklamacije in informacije 080 34 32

e-pošta: [info@elektro-primorska.si](mailto:info@elektro-primorska.si)



Moj elektro  
INFORMATIKA d.o.o.

Dostop do merilnih in drugih podatkov vam je na voljo preko spletnega portala [www.mojelektro.si](http://www.mojelektro.si) in preko mobilne aplikacije Moj elektro. Mobilna aplikacija je dostopna preko Google Play (Android) in App Store (iOS).

Prijava na SMS/e-poštno obveščanje o planiranih prekinitvah dobave električne energije: <http://www.elektro-primorska.si/izklopi-obrazec>.