

## Ponovni vklop elektrike

V primeru, da je prišlo do odklopa električne energije zaradi prekoračitve zakupljene moči ni potrebno klicati številko za prijavo okvar ali motenj temveč lahko ponovni vklop elektrike izvedete sami s pomočjo tipke na vratih priključno merilne omarice ali na števcu



prikaz na zaslonu	pomen
<input type="checkbox"/>	elektrika je priklopljena
<input type="checkbox"/> znak utripa	elektrika je izklopljena
<input checked="" type="checkbox"/>	elektrika je bila daljinsko izklopljena zaradi neizpolnjevanja pogodbenih obveznosti

Tipko držite pritisnjeno 5 do 10 sekund in jo nato izpusite. Vklop se izvrši po nekaj sekundah. Če zaradi preobremenitve pride do ponovnega izklopa elektrike, je potrebno pred naslednjim poskusom vklopa počakati 1 minuto.

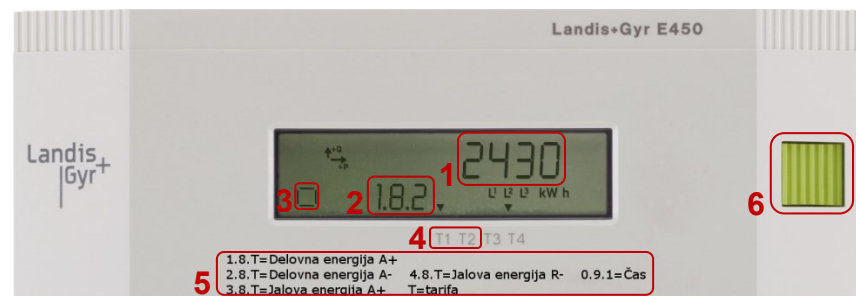
## Gospodinjski števec

Landis+Gyr E450 G3

## Spoštovani,

ob vgradnji novega števca električne energije smo za vas pripravili nekaj ključnih informacij, ki se nanašajo na odčitavanje števca in postopek za ponovni vklop elektrike.

## Čelna stran števca

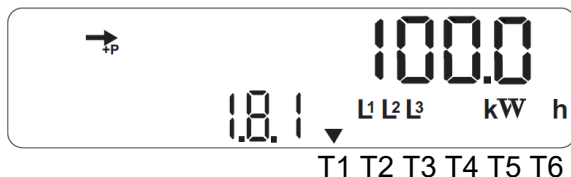


- 1 – prikaz količine izmerjene električne energije, datuma ali ure
- 2 – prikaz kode registra veličine iz točke 1
  - koda **1.8.1** → Prikaz števčnega stanja višje dnevne tarifne postavke (v nadaljevanju VT)
  - koda **1.8.2** → Prikaz števčnega stanja nižje dnevne tarifne postavke (v nadaljevanju MT)
  - koda **1.8.0** → Prikaz seštevka števčnega stanja višje in nižje dnevne tarifne postavke oziroma prikaz števčnega stanja enotne dnevne tarifne postavke (v nadaljevanju ET)
- 3 – prikaz stanja odklopnika
- 4 – prikaz trenutno aktivne dnevne tarifne postavke (kjer se nahaja puščica ▼)
  - T1** → oznaka za VT
  - T2** → oznaka za MT
- 5 – legenda kod registrov iz 2. točke
- 6 – tipka za listanje po prikazih

Na LCD zaslonu se vsakih 10 sekund samodejno zamenja prikaz trenutnih podatkov, zato pritiskanje na zeleno tipko ni potrebno.

## Prikaz podatkov na zaslonu števca

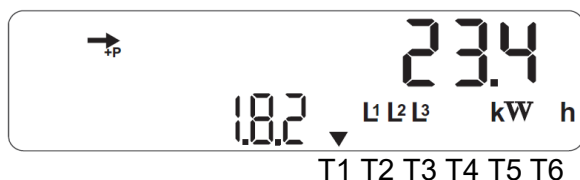
### Prikaz števčnega stanja na VT (koda 1.8.1)



Zgornji primer prikazuje števčno stanje, ki je 100,0 kWh.

Puščica ▼ prikazuje, da števec trenutno meri električno energijo v VT.

### Prikaz števčnega stanja na MT (koda 1.8.2)

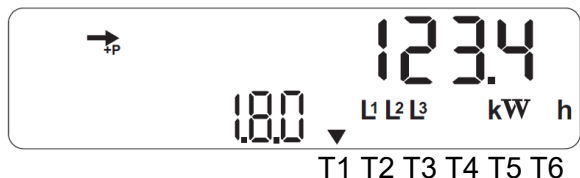


Zgornji primer prikazuje števčno stanje, ki je 23,4 kWh.

Puščica ▼ prikazuje, da števec trenutno meri električno energijo v VT.

Pri dvotarifnem obračunu se najprej popiše števčno stanje, ko je na ekranu prikazana koda 1.8.1, zatem pa še stanje s kodo 1.8.2.

### Prikaz seštevka števčnega stanja na VT in MT oziroma prikaz števčnega stanja za ET (koda 1.8.0)

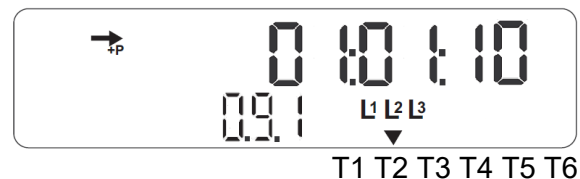


Zgornji primer prikazuje seštevek števčnega stanja v VT in MT, ki je 123,4 kWh.

Puščica ▼ prikazuje, da števec trenutno meri električno energijo v VT.

Pri enotarifnem obračunu se popiše števčno stanje, ko je na ekranu prikazana koda 1.8.0.

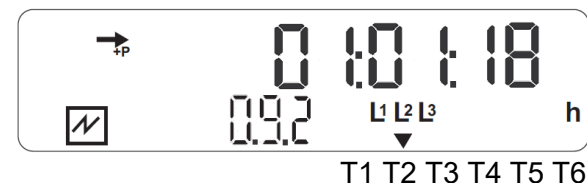
### Prikaz ure (koda 0.9.1)



Zgornji primer prikazuje trenutni čas, ki je: 01:01:10 (ura:minuta:sekunda).

Puščica ▼ prikazuje, da števec trenutno meri električno energijo v MT.

### Prikaz datuma (koda 0.9.2)



Zgornji primer prikazuje trenutni datum, ki je 1. 1. 2018 (dan:mesec:leto).

Puščica ▼ prikazuje, da števec trenutno meri električno energijo v MT.

Števec prikazuje tudi števčna stanja oddane električne energije 2.8.(0 do 2).

## Tarifni pravilnik

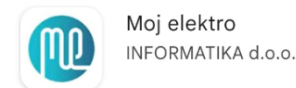
<b>VT</b>	ponedeljek - petek:	od 06:00 do 22:00
<b>MT</b>	ponedeljek - petek:	od 00:00 do 06:00 in od 22:00 do 24:00
	sobota, nedelja in prazniki:	od 00:00 do 24:00

## Koristne informacije

Klicni center:

- prijava okvare ali motnje 080 34 31
- reklamacije in informacije 080 34 32

e-pošta: [info@elektro-primorska.si](mailto:info@elektro-primorska.si)



Dostop do merilnih in drugih podatkov vam je na voljo preko spletnega portala [www.mojelektro.si](http://www.mojelektro.si) in preko mobilne aplikacije Moj elektro. Mobilna aplikacija je dostopna preko Google Play (Android) in App Store (iOS).

Prijava na SMS/e-poštno obveščanje o planiranih prekinitvah dobave električne energije: <http://www.elektro-primorska.si/izklopi-obrazec>.